

# Основные изменения

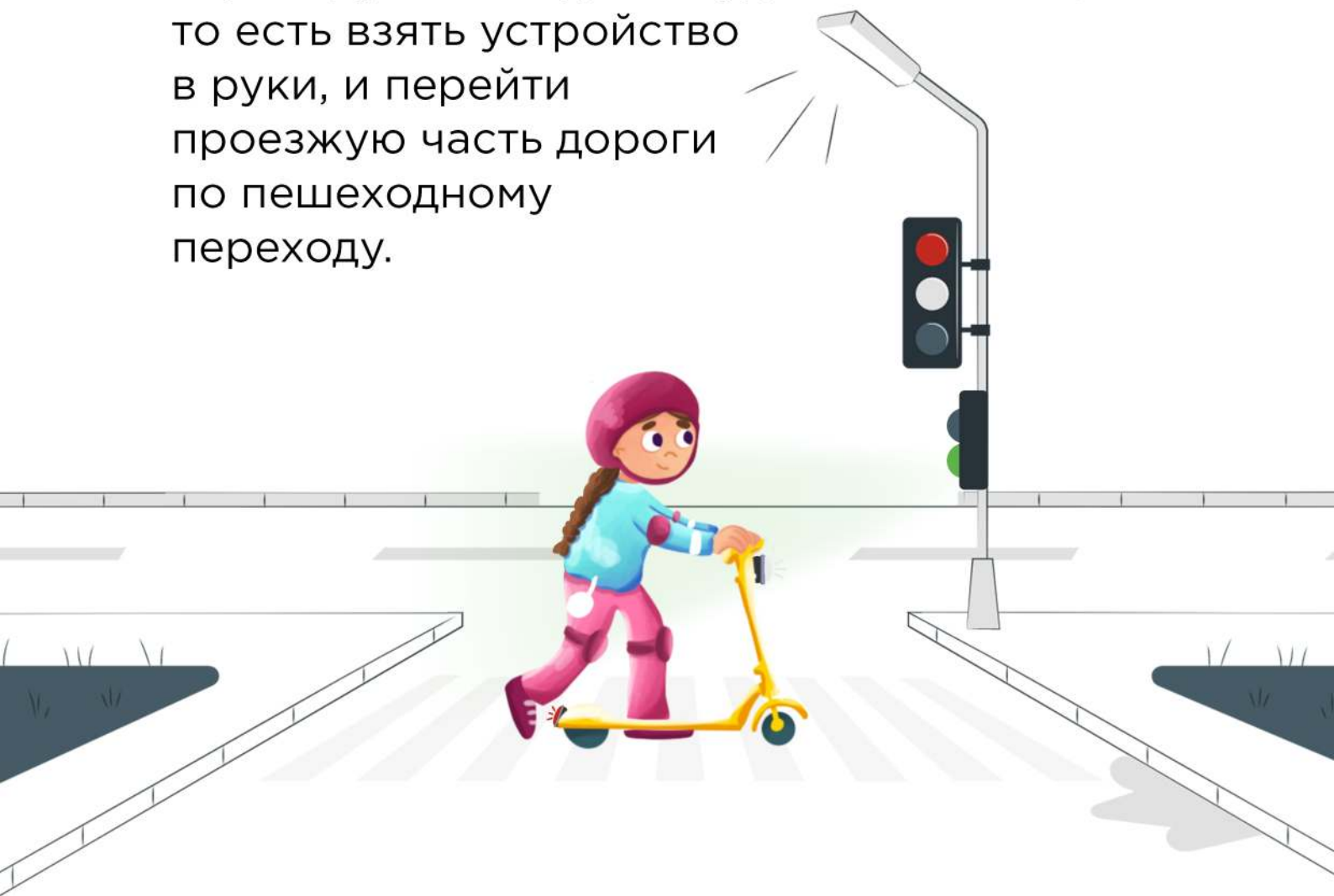
в Правилах дорожного движения  
по средствам индивидуальной  
мобильности (СИМ)



1. Передвигаться на СИМ можно по тротуарам, вело- и пешеходным дорожкам со скоростью **не более 25 км/ч.**

**Вес такого электротранспорта не должен превышать 35 кг.**

2. Движение СИМ будет регулироваться специальными дорожными знаками.
3. При совместном передвижении СИМ и пешеходов **пешеходы получают приоритет.**
4. Для пересечения дороги по пешеходному переходу необходимо будет спешиться, то есть взять устройство в руки, и перейти проезжую часть дороги по пешеходному переходу.

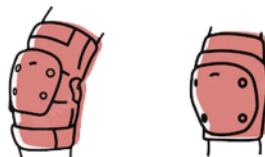


5. На электросамокатах любой массы разрешается ездить по правому краю проезжей части дорог **лицам старше 14 лет**, где максимальная скорость ограничена 60 км/ч, а также разрешено движение велосипедистов.
6. Самокат или другое устройство должны иметь тормозную систему и фары белого и красного цветов.

Используй защитную экипировку:



велошлем



наколенники  
и налокотники



световозвращающие  
элементы



фары  
на СИМ

7. Введён полный запрет движения, остановки и стоянки на направляющих островках и островках безопасности.

